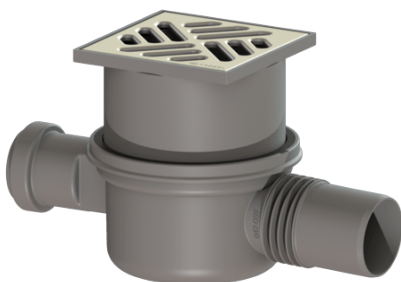


Wpust łazienkowy „Der Superflache” DN 50, Kratka szczelinowa



Article information

Nr art.: 42701.20
GTIN: 4026092028537
Grupa Rabatowa: 01

Description

Wpust łazienkowy „Der Superflache” jest przystosowany do odwodnienia podłogowego wewnątrz pomieszczeń. Wpust wykonany z PP jest wyposażony w pewnie zamocowaną uszczelkę oraz wyjmowany syfon.

Wykonanie:

Syfon:	łącznie z
Położenie bocznego przyłącza:	Typ II
Wysokość zamknięcia wodnego:	30 mm

Cechy ogólne:

Wielkość nominalna (DN):	50
Średnica zewnętrzna (DA):	50

Wymiary:

Długość:	250 mm
Szerokość:	110 mm
min. wysokość zabudowy:	90 mm
Wybranie, długość:	260 mm
Wybranie, szerokość:	180 mm

Zbiornik:

Liczba dopływów:	1 ST
Wielkość nominalna dopływu (DN):	40
Liczba odpływów:	1 ST

Zbiornik / korpus podstawowy:

Materiał korpusu wpustu:	PP
Możliwość regulacji wysokości:	Nasada teleskopowa
Możliwość regulacji wysokości:	10 - 60 mm

Cechy pokrywy:

Rodzaj pokrywy:	Kratka szczelinowa
Materiał pokrywy:	Stal nierdzewna V2A
Kolor pokrywy:	srebrny
Klasa obciążenia:	K 3 (EN 1253-1)
Długość:	100 mm
Szerokość:	100 mm
Powierzchnia:	Stal nierdzewna powierzchnia polerowana
Blokada:	włożony

Kratka:

Długość ramy:	107 mm
Szerokość ramy:	107 mm
Materiał ramy:	PP
Kształt nasady:	Kwadratowa
Materiał nasady:	PP
Przepustowość (l/s) z napiętrzeniem 20 mm:	0,8 l/s