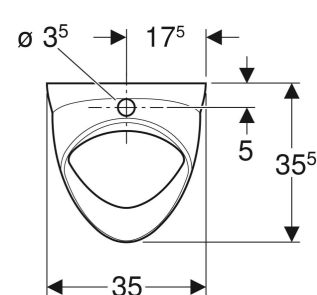
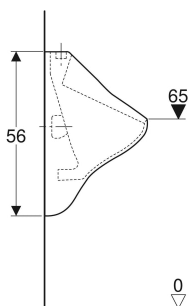
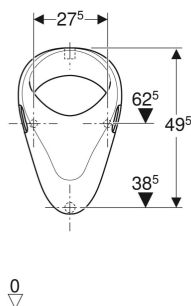


Pisuar Geberit Felix, dopływ u góry, odpływ do tyłu lub w dół



PRZEZNACZENIE

- Do instalacji pisuarów z dopływem u góry i odpływem do tyłu lub w dół
- Do natynkowych zaworów spłukujących

CHARAKTERYSTYKA

- Wiszący
- Z krawędzią
- Syfon zakryty
- Widoczne mocowanie
- Spełnia wymogi normy EN 13407

DANE TECHNICZNE

Materiał Ceramika sanitarna

ZAKRES DOSTAWY

- Pisuar

ZAMAWIANE ODDZIELNIE

- Syfon pisuarowy
- Elementy mocujące

AKCESORIA

- Syfon pisuarowy Geberit, wylot poziomy
- Syfon pisuarowy Geberit, wylot pionowy
- Ciśnieniowy zawór spłukujący Geberit do pisuaru, z elektronicznym uruchamianiem spłukiwania, zasilanie bateryjne, montaż natynkowy
- Siatko odpływowe Geberit do pisuarów Felix, Blagnac i Bastia
- Ścianka międzypisuarowa Geberit z ceramiki sanitarnej

INFO

- Do kompletowania z ciśnieniowym elektronicznym zaworem spłukującym Geberit nr art. 115.805.21.5 lub pneumatycznym zaworem spłukującym Koło nr art. 96017000.

Nr art.	Kolor / Powierzchnia	B cm	H cm	T cm	Dopływ	Odpływ	Znacznik
502.885.00.1	Biały	35	56	35.5	U góry	Do tyłu lub w dół	Nie