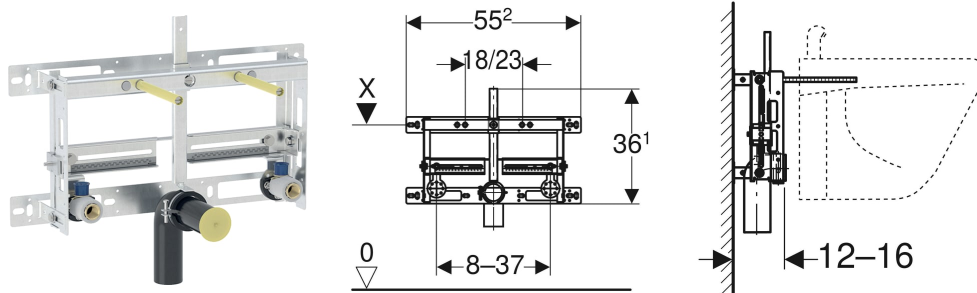


# Stelaż podtynkowy Geberit Kombifix do bidetu, uniwersalny



## PRZEZNACZENIE

- Do zabudowy ciężkiej
- Do montażu w ściankach instalacyjnych o częściowej wysokości lub wysokości pomieszczenia
- Do wiszących bidetów z baterią stojącą

## CHARAKTERYSTYKA

- Ocynkowana rama elementu montażowego
- Rama montażowa z czterema nakładkami mocującymi

- Możliwość regulacji głębokości zabudowy elementu montażowego w zakresie od 12–16 cm
- Mocowanie bidetu o regulowanej wysokości
- Mocowanie kolana odpływowego o regulowanej wysokości i izolowane akustycznie
- Regulacja rozstawu mocowania przyłączy wodnych oraz wysokości położenia trawersu

## ZAKRES DOSTAWY

- 2 kolanka przyłączeniowe Rp 1/2" / R 1/2", typu MF
- 2 podkładki do izolacji akustycznej
- 2 tuleje izolacyjne
- Kolano przyłączeniowe z PE-HD,  $\varnothing$  50 mm
- Uszczelka  $\varnothing$  44 / 32 mm
- 2 pręty gwintowane M12
- Elementy mocujące

## DANE TECHNICZNE

Materiał Stal

Nr art.	B cm	H cm	T cm
457.530.00.1	55.2	36.1	12