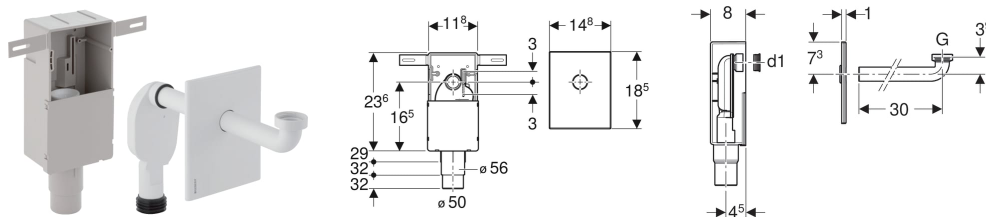


Zestaw syfonu podtynkowego Geberit do umywalki, wylot poziomy



Ilustracja przykładowa

PRZEZNACZENIE

- Do montażu podtynkowego
- Dla zakładów opieki zdrowotnej
- Do konstrukcji masywnej

CHARAKTERYSTYKA

- Zgodność z EN 274-3

- Syfon podtynkowy o regulowanej wysokości ± 3 cm podczas montażu końcowego

DANE TECHNICZNE

Wysokość zasyfonowania (mm) 50 mm
Materiał Tworzywo sztuczne

ZAKRES DOSTAWY

- Kolano przyłączeniowe $\varnothing 32$ mm
- Płytką przykrywającą
- Skrzynka do montażu w ścianie
- Syfon podtynkowy
- Uszczelki
- Obudowa ochronna
- Elementy mocujące

Nr art.	Kolor / powierzchnia	d, \varnothing mm	G "	d1, \varnothing mm
151.120.11.1	Biały-alpin	50-56	1 1/4	32
151.120.21.1	Chrom błyszczący	50-56	1 1/4	32
151.121.00.1	Stal nierdzewna szczotkowana	50-56	1 1/4	32