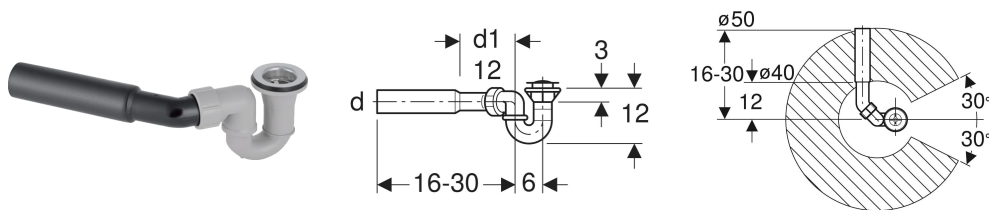


Zestaw odpływowy Geberit do brodzików d52, kolano przyłączeniowe



PRZEZNACZENIE

- Do brodzików z otworem odpływu \varnothing 52 mm
- Do brodzików bez przelewu
- Do stosowania jako wpust podłogowy z odpływem poziomym

CHARAKTERYSTYKA

- Zgodność z EN 274-3

DANE TECHNICZNE

Przepustowość przy wysokości zalania 120 mm	0.4 l/s
Wysokość zasyfonowania (mm)	50 mm

ZAKRES DOSTAWY

- Zawór zestawu odpływowego

- Syfon
- Kolano przyłączeniowe z PE-HD, \varnothing 50 mm
- Elementy mocujące

AKCESORIA

- Króciec przelewowy Geberit z tworzywa sztucznego

Nr art.	DN	d, \varnothing mm	d1, \varnothing mm	H cm
150.058.00.1	50	50	40	12