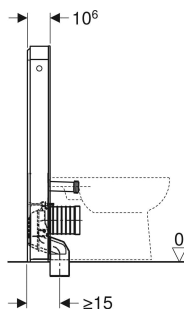
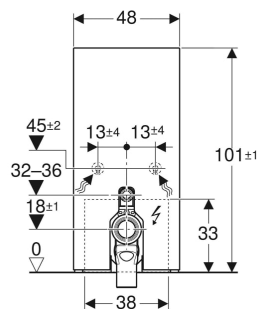


# Moduł sanitarny Geberit Monolith Plus do stojącej miski WC, 101 cm, okładzina przednia ze szkła



Ilustracja przykładowa



## PRZEZNACZENIE

- Do odpływu w podłodze
- Do renowacji, adaptacji i nowego budownictwa
- Do zastosowania z podejściem kanalizacyjnym w ścianie, wysokość odpływu 18 cm
- Do misek stojących z kolanem odpływowym P i dopływem wody spłukującej na wysokości 32–36 cm nad podłogą (EN 33)
- Do zastąpienia nisko zawieszonych spłuczek natynkowych
- Do zamiany stojących misek WC ze spłuczką nasadzaną
- Do przyłączenia urządzenia WC z funkcją higieny intymnej, stojąca miska WC Geberit AquaClean Tuma
- Do podłączenia desek myjących Geberit AquaClean, z akcesoriami
- Do montażu na gotowych podłogach
- Do montażu przed ścianami gipsowo-kartonowymi i pełnymi

## CHARAKTERYSTYKA

- Spłukiwanie dwudzielne
- Przyciski Soft-Touch do uruchamiania spłukiwania
- Możliwość zmiany ustawień tylko za pomocą aplikacji Geberit Home
- Możliwość regulacji obszaru wykrywania użytkownika
- Możliwość włączenia odsysania powietrza i oczyszczania na porowatym filtrze ceramicznym

- Odsysanie zanieczyszczonego powietrza z funkcją automatycznej aktywacji
- Możliwość wymiany porowatego filtra ceramicznego do neutralizacji zapachów bez użycia narzędzi
- Możliwość regulacji spłukiwania okresowego
- Z ComfortLight
- Płynna regulacja oświetlenia od światła orientacyjnego do światła dziennego
- Płynna regulacja barwy światła od ciepłej bieli do chłodnej bieli
- Sterowanie kompatybilne z DALI
- Zasilanie bezpiecznym napięciem, brak napięcia w spłuczce
- Przyłącze elektryczne z trójżyłowym, elastycznym przewodem płaszczowym
- Przyłącze wody na dole
- Możliwość wykonania przyłącza wody z boku przy pomocy akcesoriów
- Możliwość wyrównania tolerancji budowlanych
- Spłuczka z izolacją przeciwroszeniową
- Okładzina boczna ze szczotkowanego aluminium
- Samonośny

## DANE TECHNICZNE

Stopień ochrony	IPX4
Napięcie znamionowe	100–240 V AC
Napięcie robocze	12 V DC

Częstotliwość sieciowa	50–60 Hz
Maks. pobór mocy w stanie gotowości	0.5 W
Ciśnienie	10–1000 kPa
Maks. temperatura wody	25 °C
Ustawienia fabryczne ilości wody spłukującej	6 / 3 l
Zakres regulacji spłukiwania dużą ilością wody	4–6 l
Spłukiwanie małą ilością wody	3 l
Kolor podświetlenia	2200–4000 K

## ZAKRES DOSTAWY

- Zestaw przyłączeniowy z 2 zaworami kątowymi 1/2"
- Przedłużka kolana spłukującego 160 mm
- Uszczelka gumowa z EPDM,  $\varnothing$  44 / 55 mm
- Kolano przyłączeniowe typu P z PP,  $\varnothing$  90 mm
- Kielich przejściowy z PE-HD,  $\varnothing$  90 / 110 mm
- Gniazdo do przyłącza elektrycznego
- Zasilacz
- Podpora dolna obudowy
- Elementy mocujące do ściany gipsowo-kartonowej
- Elementy mocujące

**AKCESORIA**

- Zestaw adaptacyjny do desek sedesowych Geberit AquaClean

- Zestaw przyłączeniowy boczny, do modułu sanitarnego Geberit Monolith do WC
- Skrzynka przyłączeniowa Geberit

- Moduł złączy 12 V, do Geberit AquaClean Mera / Sela
- Kabel interfejsu Geberit Monolith DALI

<i>Nr art.</i>	<i>Kolor / powierzchnia</i>	<i>B cm</i>	<i>H cm</i>	<i>T cm</i>	<i>Klasa ochrony</i>	<i>Pobór mocy W</i>
<b>131.202.JK.7</b>	Okładzina frontu: szkło lava Okładzina boczna: aluminium czarny chrom	48	101	10.6	I	15
<b>131.202.JL.7</b>	Okładzina frontu: szkło w kolorze szarym piaskowym Okładzina boczna: aluminium	48	101	10.6	I	15
<b>131.202.SI.7</b>	Okładzina frontu: szkło białe Okładzina boczna: aluminium	48	101	10.6	I	15
<b>131.202.SJ.7</b>	Okładzina frontu: szkło czarne Okładzina boczna: aluminium czarny chrom	48	101	10.6	I	15