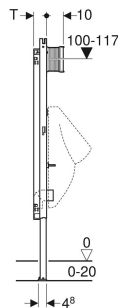
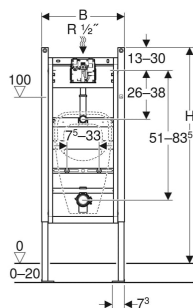


# Stelaż podtynkowy Geberit Duofix do pisuaru, 130 cm, uniwersalny, do systemu spłukiwania pisuarów Basic



## PRZEZNACZENIE

- Do zabudowy lekkiej
- Do montażu w ściankach instalacyjnych o częściowej wysokości lub wysokości pomieszczenia
- Do montażu pisuarów
- Do montażu zaworów spłukujących do pisuarów Basic (produkowanych od 2013 roku)
- Do wysokości warstw podłogi 0–20 cm
- Nieodpowiednie do pisuarów z głowicą tryskaczową

## CHARAKTERYSTYKA

- Statyczna rama samonośna, zabezpieczona przed korozją powłoką malowaną proszkowo
- Rama z nawierconym otworem  $\varnothing 9$  mm do zamocowania w konstrukcji drewnianej
- Nogi montażowe ocynkowane
- Nogi montażowe o regulowanym położeniu w zakresie 0–20 cm
- Stopy z tworzywa sztucznego
- Głębokość stóp odpowiednia do montażu w profilach U UW 50
- Uniwersalna skrzynka montażowa do zaworów spłukujących Geberit do pisuaru
- Kostka zaciskowa do przyłącza elektrycznego umieszczona w uniwersalnej skrzynce montażowej
- Przyłącze wody na górze na uniwersalnej skrzynce montażowej

- Przyłącze wody typu MasterFix i MeplaFix
- Kolanko przyłączeniowe montowane bez użycia narzędzi
- Zawór odcinający z dławikiem, wstępnie zamontowany
- Wstępnie zamontowana rura do przepłukania instalacji
- Obudowa ochronna otworu rewizyjnego 13,5 x 13,5 cm z możliwością skrócenia bez użycia narzędzi
- Mocowanie dopływu  $\varnothing 32$  mm o regulowanej wysokości
- Mocowanie kolana odpływowego o regulowanej wysokości i izolowane akustycznie
- Mocowania pisuarów M8, o regulowanej szerokości i wysokości
- Trawersy z oznaczonym środkiem, o regulowanym położeniu bez użycia narzędzi

## DANE TECHNICZNE

Ciśnienie	100–800 kPa
Maks. ciśnienie próbne wody	1600 kPa
Maks. ciśnienie próbne powietrza / gazu obojętnego	300 kPa
Maks. temperatura wody	30 °C
Przepływ przy 1 bar bez ogranicznika przepływu	0.3 l/s
Przepływ przy 1 bar z ogranicznikiem przepływu	0.18 l/s
Materiał	Stal

## ZAKRES DOSTAWY

- Przyłącze wody R 1/2"
- Obudowa ochronna otworu rewizyjnego, z zaślepką
- Króciec dopływowy  $\varnothing 32$  mm do pisuaru, z uszczelką do pisuaru
- Zaślepka ochronna
- Kolano odpływowe z PE-HD,  $\varnothing 63 / 50$  mm
- Zaślepka ochronna
- Uszczelka  $\varnothing 57 / 50$  mm
- Syfon pisuarowy  $\varnothing 50$  mm, z uszczelką do pisuaru
- 2 pręty gwintowane M8
- Elementy mocujące

## AKCESORIA

- Zestaw wsporników dystansowych Geberit Duofix do montażu pojedynczego, z nasadzonym trawersem

## INFO

- Do kompletowania z zaworami spłukującymi Geberit z serii Basic
- Do kompletowania z zestawem wsporników 111.813.00.1
- Regulacja rozstawu pomiędzy dopływem a odpływem w zakresie 21,5 - 54 cm

<i>Nr art.</i>	<i>B</i> <i>cm</i>	<i>H</i> <i>cm</i>	<i>T</i> <i>cm</i>
111.665.00.5	50	130	7.5