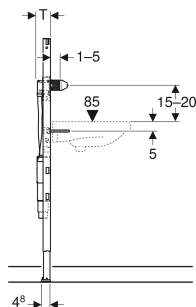
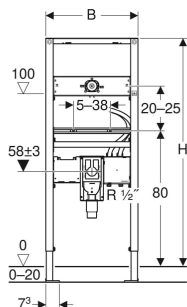


Stelaż podtynkowy Geberit Duofix do umywalki, 130 cm, elektroniczna bateria umywalkowa ścienna z podtynkową skrzynką funkcyjną, z syfonem podtynkowym



PRZEZNACZENIE

- Do zabudowy lekkiej
- Do montażu w ściankach instalacyjnych o częściowej wysokości lub wysokości pomieszczenia
- Do montażu w ściankach systemowych Geberit Duofix nie na pełną wysokość pomieszczenia lub na wysokość pomieszczenia
- Do montażu umywalk
- Do baterii umywalkowych Piave i Brenta, ściennych, do puszkii podtynkowej
- Do wysokości warstw podłogi 0–20 cm

CHARAKTERYSTYKA

- Statyczna rama samonośna, zabezpieczona przed korozją powłoką malowaną proszkowo
- Rama z nawierconym otworem \varnothing 9 mm do zamocowania w konstrukcji drewnianej
- Nogi montażowe ocynkowane
- Nogi montażowe o regulowanym położeniu w zakresie 0–20 cm
- Nogi montażowe z funkcją samohamowania
- Stopy z możliwością zmiany pozycji
- Głębokość stóp odpowiednia do montażu w profilach U UW 50 i UW 75 oraz szynach systemowych Geberit Duofix
- Odstęp między mocowaniami umywalki 5–38 cm

- Płyta przyłączeniowa armatury o regulowanej wysokości
- Wstępnie zamontowane mocowanie do baterii umywalkowej ściennej
- Syfon podtynkowy zoptymalizowany pod względem przepływu, z efektem samooczyszczania
- Syfon podtynkowy o regulowanej wysokości \pm 3 cm podczas montażu końcowego
- Skrzynka do montażu w ścianie z króćcem przyłączeniowym z PP, \varnothing 50 mm
- Przyłącze wody typu MasterFix i MeplaFix
- Przyłącze wody do uniwersalnej skrzynki montażowej, na dole
- Mocowanie kolana odpływowego o regulowanej wysokości i izolowane akustycznie
- Uniwersalna skrzynka montażowa do baterii umywalkowej Geberit, ścienna, do podtynkowej skrzynki funkcyjnej, wstępnie zamontowana
- Wstępnie zamontowane peszle ochronne między uniwersalną skrzynką montażową a mocowaniem baterii umywalkowej ściennej
- Zawory odcinające zintegrowane w uniwersalnej skrzynce montażowej
- Kostka zaciskowa do przyłącza elektrycznego umieszczona w uniwersalnej skrzynce montażowej

DANE TECHNICZNE

Materiał Stal

ZAKRES DOSTAWY

- Obudowa ochronna
- 2 pręty gwintowane M10
- Elementy mocujące
- Obudowa ochronna z zaślepką, do uniwersalnej skrzynki montażowej
- Obudowa ochronna mocowania baterii umywalkowej ściennej

AKCESORIA

- Płyta przykrywająca Geberit do podtynkowej skrzynki funkcyjnej i zestawu odpływowego ściennego
- Zestaw wsporników dystansowych Geberit Duofix do montażu pojedynczego
- Zestaw wsporników dystansowych Geberit Duofix do montażu pojedynczego lub systemowego
- Trawers nasadzany Geberit Duofix, do mocowania do montażu bocznego
- Elementy mocujące Geberit Duofix, odstęp 50–57,5 cm
- Zestaw przedłużeń nóg montażowych Geberit Duofix do wysokości warstw podłogi 20–40 cm

INFO

- Do kompletowania ze ściennymi bateriami Geberit Brenta i

Piave

<i>Nr art.</i>	<i>B</i> <i>cm</i>	<i>H</i> <i>cm</i>	<i>T</i> <i>cm</i>
111.561.00.1	50	130	7.4