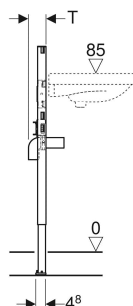
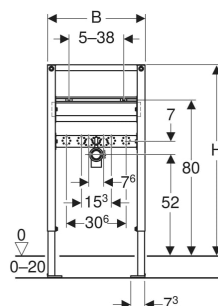


# Stelaż podtynkowy Geberit Duofix do umywalki, 82–98 cm, do baterii stojącej



## PRZEZNACZENIE

- Do zabudowy lekkiej
- Do montażu w ściankach instalacyjnych o częściowej wysokości pomieszczenia
- Do montażu w ściankach systemowych Geberit Duofix o częściowej wysokości pomieszczenia
- Do montażu umywalek
- Do baterii stojących
- Do wysokości warstw podłogi 0–20 cm

## CHARAKTERYSTYKA

- Statyczna rama samonośna, zabezpieczona przed korozją powłoką malowaną proszkowo
- Rama z nawierconym otworem  $\varnothing 9$  mm do zamocowania w konstrukcji drewnianej
- Nogi montażowe ocynkowane
- Nogi montażowe o regulowanym położeniu w zakresie 0–20 cm

- Nogi montażowe z funkcją samohamowania
- Stopy z możliwością zmiany pozycji
- Głębokość stóp odpowiednia do montażu w profilach U UW 50 i UW 75 oraz szynach systemowych Geberit Duofix
- Odstęp między mocowaniami umywalki 5–38 cm
- Mocowanie kolana odpływowego o regulowanej wysokości i izolowane akustycznie
- Trawers do armatury o regulowanej wysokości i głębokości

## DANE TECHNICZNE

Materiał Stal

## ZAKRES DOSTAWY

- 2 kolanka przyłączeniowe Rp 1/2" / R 1/2", typu MF
- 2 podkładki do izolacji akustycznej
- 2 tuleje izolacyjne
- Kolano przyłączeniowe z PE-HD,  $\varnothing 50$  mm

- Uszczelka  $\varnothing 44 / 32$  mm
- 2 pręty gwintowane M10
- Elementy mocujące

## AKCESORIA

- Mocowanie Geberit Duofix do umywalek z odstępem między mocowaniami 38–58 cm
- Zestaw wsporników dystansowych Geberit Duofix do montażu pojedynczego
- Zestaw wsporników dystansowych Geberit Duofix do montażu pojedynczego lub systemowego
- Trawers nasadzany Geberit Duofix, do mocowania do montażu boczego
- Elementy mocujące Geberit Duofix, odstęp 50–57,5 cm
- Zestaw przedłużeń nóg montażowych Geberit Duofix do wysokości warstw podłogi 20–40 cm

<i>Nr art.</i>	<i>B</i> <i>cm</i>	<i>H</i> <i>cm</i>	<i>T</i> <i>cm</i>
111.485.00.1	50	82-98	7.5